

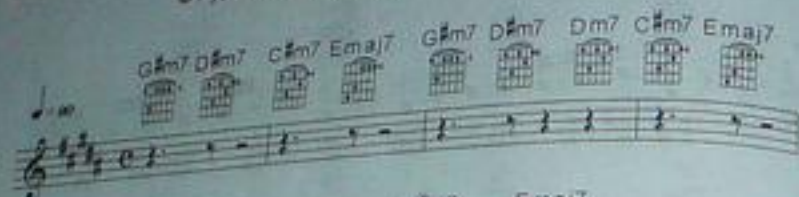
# ВРЕМЯ — РЕКА

(Диана Билан)

Слова и музыка: Д. Ковальский

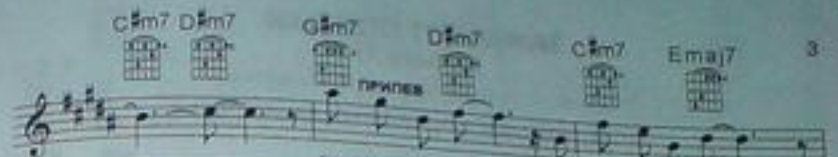
© Русский культурный фонд «Долги наши», 2007

2



рять, я буду ве- рить, что от-кры-ты две- ри в твою лю-бовь.

3



пой-ду ко дну, — глуб-же и глуб- же с каж-дым дви-же-нем.

Это было так давно,  
Но мне ещё не все равно,  
Видно, нам с тобой не дано,  
Дни меняли на года,  
Я не тот, и ты не та,  
Но не предам тебя я никогда, да!  
Я буду верить,  
Я буду верить,  
Что открыты двери  
В твою любовь.

## ПРИПЕВ:

Время — река, а мы — берега,  
Сводит с ума, сносит течением.  
Я утону, пойду ко дну,  
Глубже и глубже с каждым движением.

И от бед сбежали мы,  
Это так устали мы,  
Попросили лето у зимы мы,  
Как же сложно может быть,  
Невозможно все забыть,  
Но нужно дальше по течению плыть, плыть,  
Я буду верить,  
Я буду верить,  
Что открыты двери  
В твою любовь.

## ПРИПЕВ.